



# พุทธวิธีการสื่อสารเพื่อสันติ : วิธีการสื่อสารเพื่อลดการใช้ประทุษวาจาในสังคม

**Buddhist Methods of Communication for Peace:**

**Communication methods for reducing Hate Speech in society**

พระปลัดระพิน พุทธิสาโร

หลักสูตรบัณฑิตศึกษา สาขาวิชาการจัดการเชิงพุทธ

ภาควิชารัฐศาสตร์ คณะสังคมศาสตร์

มหาวิทยาลัยมหาจุฬาลงกรณราชวิทยาลัย จ.พระนครศรีอยุธยา

การประชุมวิชาการระดับชาติ เวทีวิจัยมนุษยศาสตร์ไทย ครั้งที่ 14 "iHumanities: เทคโนโลยี สุขภาพ และชีวิต"  
ระหว่างวันที่ 8-9 กันยายน 2563 ณ อาคาร 4 คณะสังคมศาสตร์และมนุษยศาสตร์ มหาวิทยาลัยมหิดล จ.นครปฐม

ล่าสุด #ควายแดง (ที่ไม่ใช่เสื้อแดง) ติดเทรนด์อันดับ 1 Twitter ไทย เป็นที่เรียบร้อยแล้ว  
แล้วครับ สมัยนี้คือยุคของเทคโนโลยีและข้อมูลข่าวสาร อย่าคิดว่าประชาชนจะรู้ไม่เท่า  
กัน ใครดูถูกประชาชนหรือตั้งตัวเป็นศัตรูกับประชาชน จะต้องได้รับบทเรียนครับ

# #ควายแดง

ติดเทรนด์อันดับ 1 Twitter ไทย



ฟ้า พูลวรลักษณ์

การบิดเบือนของแดง-เหลือง-ส้ม

ความหมายที่แท้จริงของ  
#ตลาดล่าง



ปล้น บ้าอะไร!!



ถล่มดำแหกหน้าไม่ยั้ง!



ต่างคน  
ต่างคุย

รวม รัฐบาลใจ

ข่าวก่อนหน้านี้

## ความรุนแรงผ่านประทุษวาจา

- ▶ “สลิ่ม/ควาย/ไร้สมอง/รัฐโจร/ผู้ก่อการร้าย/ประชาชนยังไม่ฉลาด”
- ▶ ประชาธิปไตย / เผด็จการ /
- ▶ อุดมธรรม / เผด็จการ
- ▶ หน้าแผ่นดิน/ซังชาติ
- ▶ มือรับจ้าง / มือบอนูบาล
- ▶ “กลุ่มทุน/กลุ่มผลประโยชน์/
- ▶ กลุ่มประเทศนิยม/
- ▶ ชาติพันธุ์นิยม/ศาสนานิยม/ชาตินิยม”



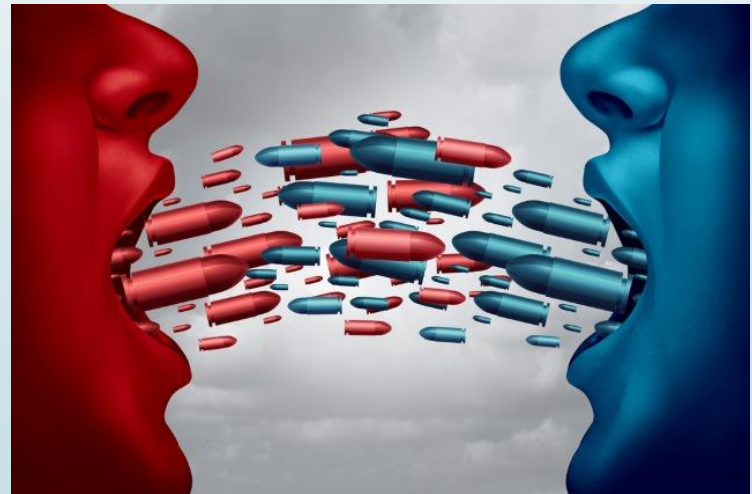
## 2.แนวคิด “ความหวง” (มัจฉริยะ) ต่อผลประโยชน์นำไปสู่การ สร้างประทุษวาจา

- 1.ความขัดแย้งในเรื่องเขตแดน และแผ่นดิน (มัจฉริยะอวาต)
- 2. ความขัดแย้งในเรื่อง ผลประโยชน์ เศรษฐกิจ (ลามัจฉริยะ)
- 3. ความขัดแย้งในเรื่องเชื้อชาติ เผ่าพันธุ์ (กุลมัจฉริยะ)
- 4. ความขัดแย้งในเรื่องชนชั้นทางสังคม วรรณะ (วัณณมัจฉริยะ)
- 5. ความขัดแย้งในเรื่องทฤษฎี หลักการ แนวคิด หลักปฏิบัติ (ธัมมมัจฉริยะ)



### 3.แนวคิดเรื่อง “อคติ” ความลำเอียงสู่กับดักของการใช้ความรุนแรงด้วยประทุษวาจา

- ➡ 1. ความรักชอบพอใจ (ฉันทาคติ-ควรละ)
- ➡ 2. ความโกรธเกลียด (โทสาคติ-ควรละ)
- ➡ 3. ความลำเอียงเพราะหลง (โมหาคติ-ควรละ)
- ➡ 4. ความกลัวต่อภัยที่จะเกิดขึ้น (ภยาคติ-ควรละ)



## 4. ความต้องการที่เกินกว่า “ขอบเขต” ทั้งทางการเมือง เศรษฐกิจ สังคม และวัฒนธรรม นำไปสู่การสร้างความเกลียดชังผ่าน ประทุษวาจา

- 1. ความต้องการในผลประโยชน์ นำไปสู่การสร้างความรุนแรงผ่านประทุษวาจาเป็นเบื้องต้น
- 2. ความโลภ ในผลประโยชน์ อำนาจ
- 3. การใช้ข้อมูลอันเป็นเท็จ นำไปสู่ความเกลียดชังผ่านข้อมูลเท็จนั้น
- 4. การสร้างข้อมูลเท็จ จนนำไปสู่วาตะกรรมเกลียดชัง



## หลักอื่น ๆ ในพระพุทธศาสนาต่อการลดความรุนแรง ผ่านประทุษวาจา

- ▶ สัมมาวาจา
- ▶ ปิยะวาจา
- ▶ คีล 5 ข้อ มุสาวาท
- ▶ วจีทุจจริต (วจีกรรม 4)
- ▶ วจีสุจจริต
- ▶ หลักการสื่อสารตามแนวพุทธ



## 5. พุทธวิธีการสื่อสาร เพื่อไม่ให้เกิดประทุษวาจา กับจัดการความรุนแรงด้านข้อมูลข่าวสาร (เลือก/สื่อสาร/ไม่สื่อสาร)

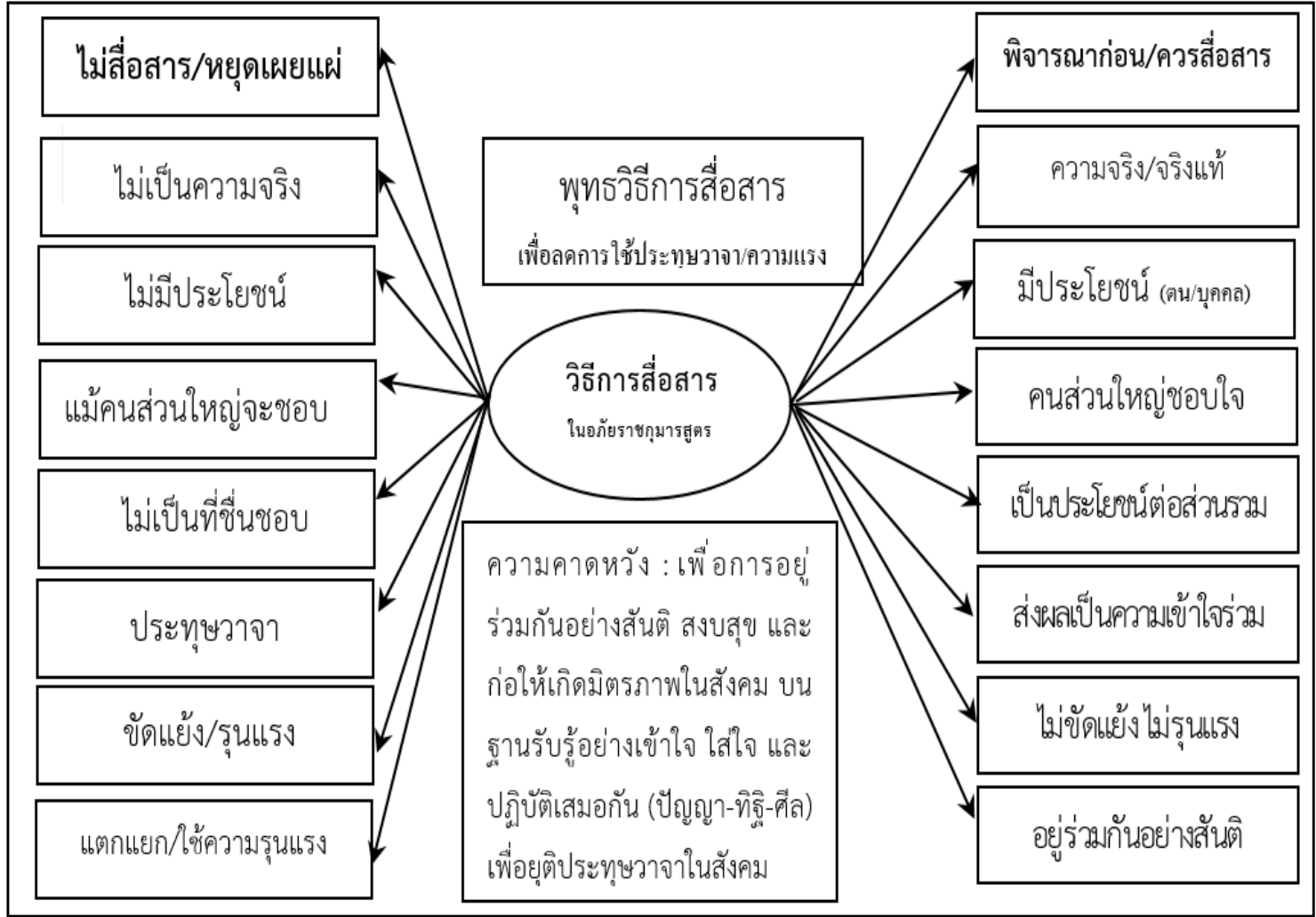
วิธี	พุทธวิธีการสื่อสารของพระพุทธเจ้า	ลักษณะการสื่อสาร	ผลคาดหวังจากการสื่อสาร
1	วาจาใดไม่จริง ไม่แท้ ไม่ประกอบด้วยประโยชน์ และไม่เป็นที่รัก ไม่เป็นที่พอใจของคนอื่น ก็ไม่กล่าววาจานั้น	จริง/ไม่แท้/ไม่มีประโยชน์/ไม่เป็นที่พอใจ/ไม่พูด (ไม่สื่อสาร)	-ลดความรุนแรง -ลดการใช้คำประทุษวาจา
2	คำใดจริงแท้ ประกอบด้วยประโยชน์ และไม่เป็นที่รัก ไม่เป็นที่พอใจของคนอื่น ตถาคตย่อมรู้กาลที่จะกล่าวคำนั้น	จริง/จริงแท้/มีประโยชน์/คนไม่ชอบ/เลือกที่จะพูด (เลือกสื่อสาร)	-ลดความรุนแรง -ลดการใช้คำประทุษวาจา -ลดความเข้าใจผิด
3	คำใดไม่จริง ไม่แท้ ไม่ประกอบด้วยประโยชน์ และเป็นที่รัก เป็นที่พอใจของคนอื่น ตถาคตก็ไม่กล่าวคำนั้น	ไม่จริง/ไม่แท้/ไม่มีประโยชน์/คนชอบ/เป็นที่พอใจ/ไม่พูด (ไม่สื่อสาร)	-ลดความรุนแรง -ลดการใช้คำประทุษวาจา -ลดการเผชิญหน้า/รุนแรง
4	คำใดจริงแท้ ประกอบด้วยประโยชน์ และเป็นที่รัก เป็นที่พอใจของคนอื่น ตถาคตย่อมรู้กาลที่จะกล่าววาจานั้น ทั้งนี้เพราะตถาคตมีความอนุเคราะห์ในสัตว์ทั้งหลาย”	จริง/จริงแท้/มีประโยชน์/คนชอบใจ/เลือกที่จะพูด (เลือกสื่อสาร/พิจารณา นำเสนออย่างรอบคอบ)	-ลดความรุนแรง -ลดการใช้คำประทุษวาจา -ลดความเข้าใจผิด -สร้างมิตรภาพ -สันติสุขในการอยู่ร่วมกัน

ตาราง 1 เปรียบเทียบแนวคิดที่ปรากฏในบทสนทนาระหว่างพระพุทธเจ้ากับอภัยราชกุมาร ในอภัยราชกุมารสูตร เรื่องอภัยราชกุมาร พระไตรปิฎก เล่มที่ 13 พระสุตตันตปิฎก เล่มที่ 5 มัชฌิมนิกาย มัชฌิมปัณณาสก์



## 6. พุทธวิธีการประยุกต์ “ตัวแบบ” ใช้วิธีการสื่อสารตามแนวพุทธ เพื่อลดการสร้างประทุษวาจา

- ➡ **1. ความจริง** หมายถึง สื่อต้องสร้างความจริง ยืนยันความจริง การจะสร้างสื่อ ผลิตสื่อ สื่อสารสาธารณะ สิ่งที่สำคัญที่สุดคือความจริง
- ➡ **2. ความเข้าใจ** การวางท่าที่เป็นกลาง หมายถึง สื่อต้องสื่อในตัวสารนั้น จนผู้รับสารเกิดความเข้าใจต่อความจริงนั้น อย่างชัดเจน ตรงไป ตรงมา ไม่ปิดบังอำพราง ซ่อนเร้น
- ➡ **3. ความรับผิดชอบต่อความจริง** หมายถึง สื่อจะนำเสนอสิ่งใด ๆ ไปควรมีหลักการที่เป็นความรับผิดชอบในเบื้องต้นว่า จริง ถูก ดี มีประโยชน์
- ➡ **4. ความรัก / ความเมตตา / มิตรภาพ** สิ่ง ที่สำคัญที่สุดคือ การจะสื่อสารสิ่งใด ๆ ก็ตาม ต้องเกิดจากรัก เมตตา และมิตรภาพ



ภาพที่ 2 การตีความพุทธวิธีการสื่อสารจากบทสนทนาระหว่างพระพุทธเจ้ากับอภัยราชกุมาร ในอภัยราชกุมารสูตร เรื่องอภัยราชกุมาร พระไตรปิฎก เล่มที่ 13 พระสุตตันตปิฎก เล่มที่ 5 มัชฌิมนิกาย มัชฌิมปัณณาสก์

“  
**ความไม่สะอาดทางวาจา** มี 4 อย่าง

คือ คนบางคนในกรณีนี้

เป็นผู้มีปากติกล่าวเท็จ ...

เป็นผู้มีวาจา سوءเสียด ...

เป็นผู้มีวาจาหยาบ ...

เป็นผู้มีวาจาเพื่อเจ้อ ...

อย่างนี้แล เป็นความไม่สะอาดทางวาจา.

”

(บาลี) ทสก. อ. ๒๘/๒๘๕/๑๖๕.



*Thank  
you*

