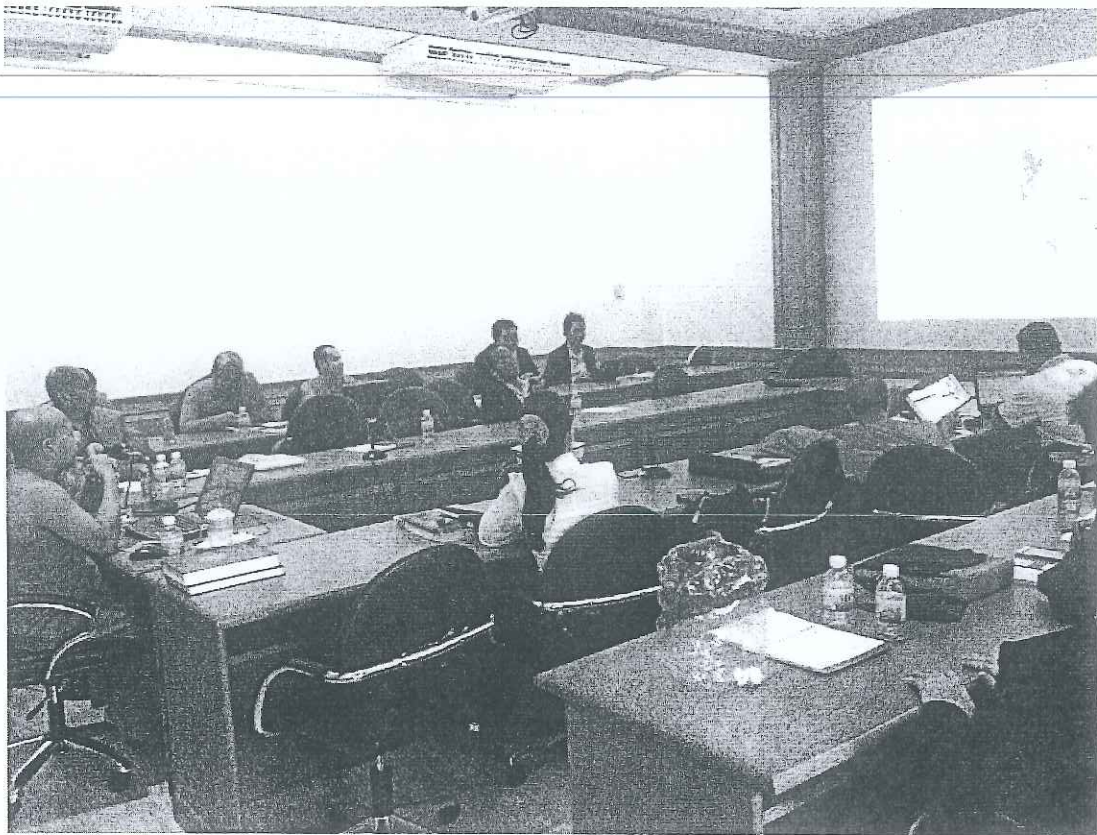


๒.๑-๑

ภาพถ่ายห้องเรียน

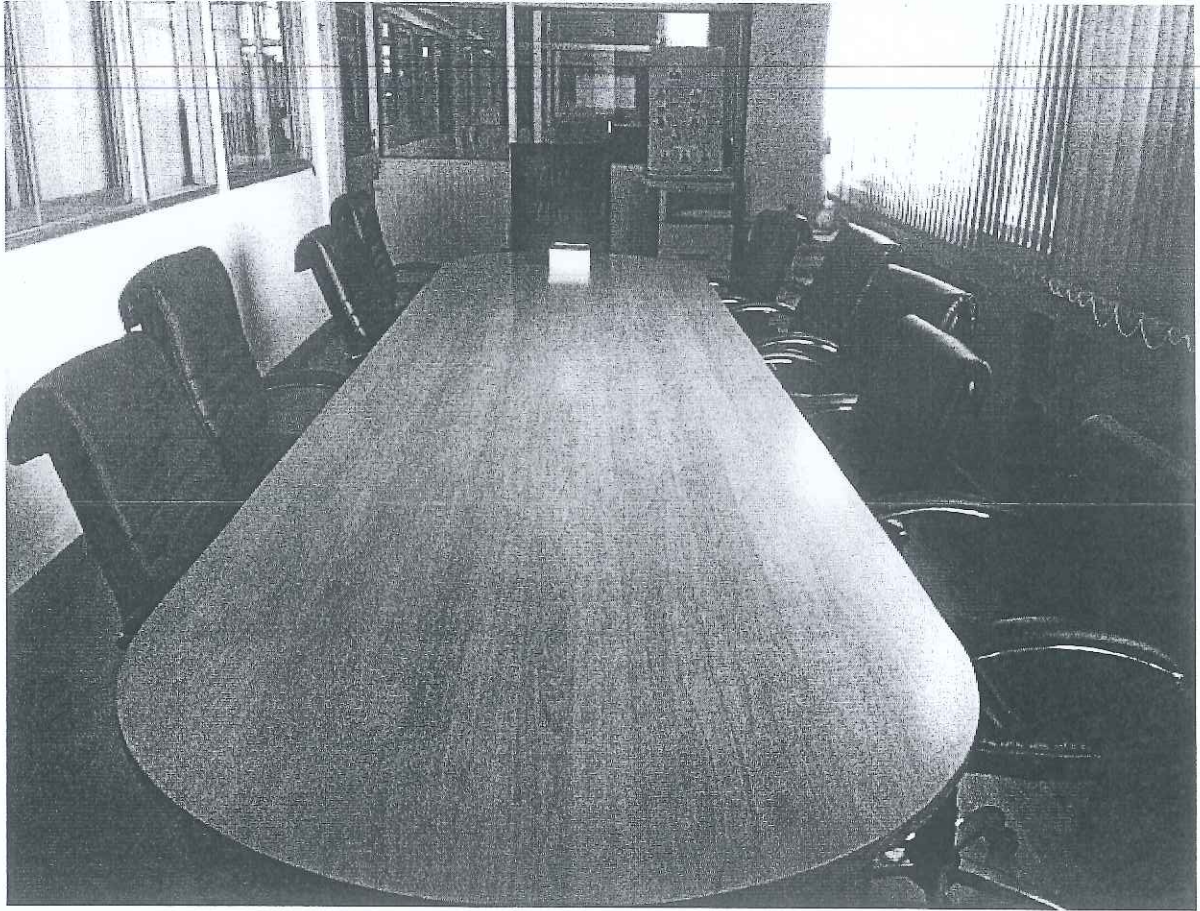


ภาพถ่ายห้องประชุม เพื่อศึกษาค้นคว้าในการทำวิจัย



อ.๑-๓

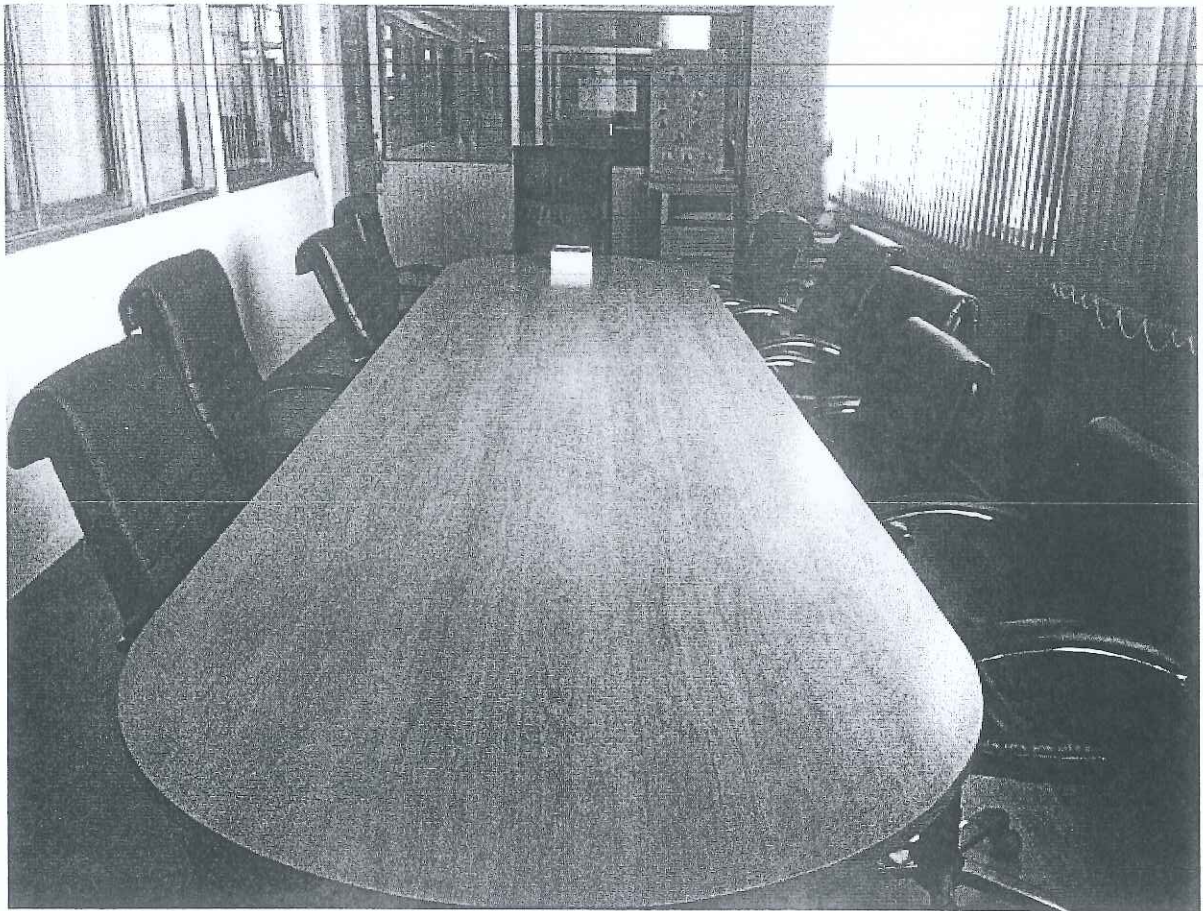
ภาพถ่ายห้องค้นคว้าข้อมูล



ภาพถ่ายห้องประชุม



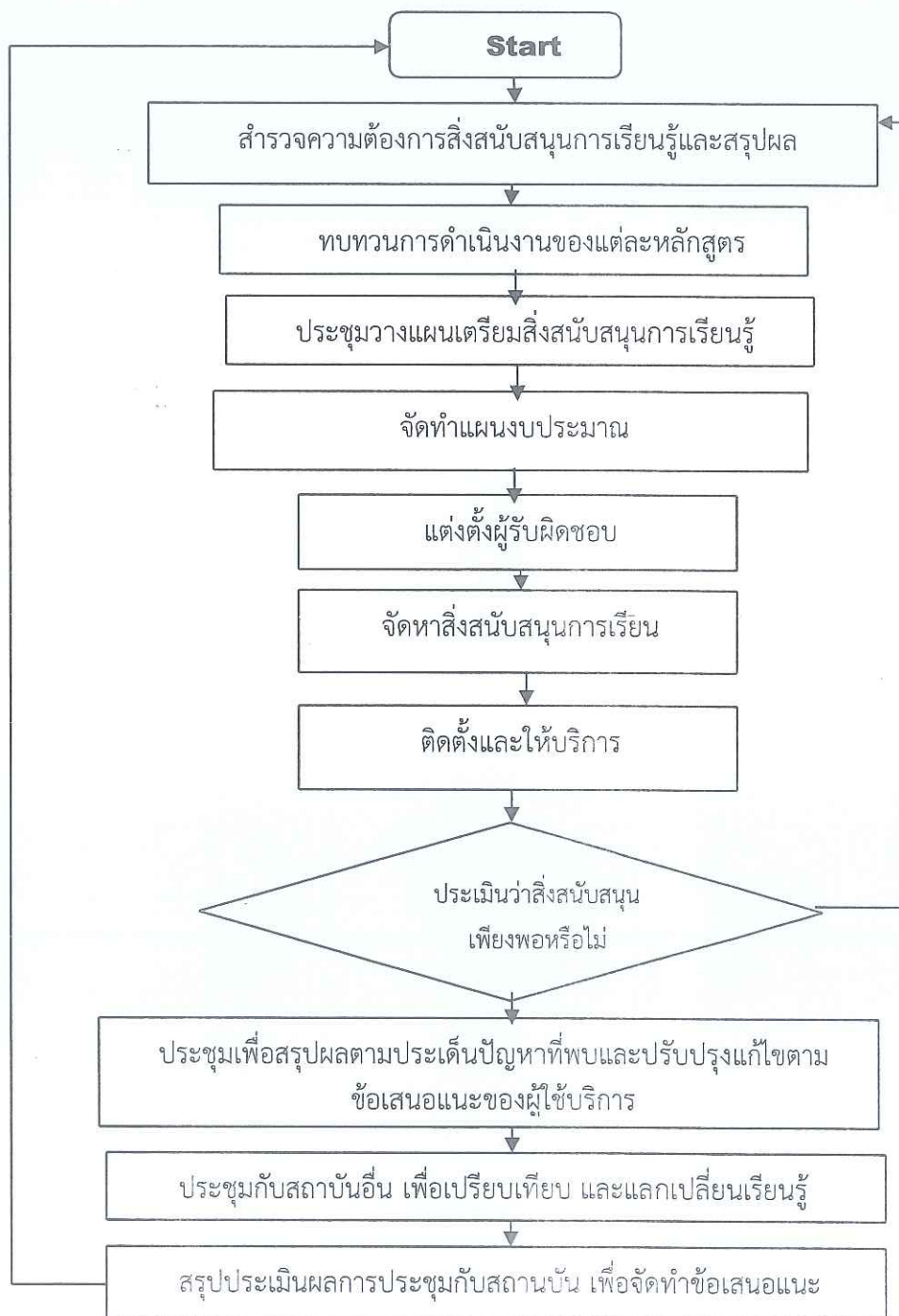
ภาพถ่ายห้องคลินิกวิจัย





๖.๑-๖

ระบบและกลไกสิ่งสนับสนุนการเรียนรู้
หลักสูตรพุทธศาสตรดุษฎีบัณฑิต
สาขาวิชาการจัดการเชิงพุทธ และสาขาวิชารัฐประศาสนศาสตร์
มหาวิทยาลัยมหาจุฬาลงกรณราชวิทยาลัย



๖.๑ ระบบและกลไกการจัดการสิ่งสนับสนุนการเรียนรู้

P

1. ทบทวนการดำเนินงานของแต่ละหลักสูตร
2. สำรวจความต้องการสิ่งสนับสนุนการเรียนรู้และสรุปผล
3. ประชุมวางแผนเตรียมสิ่งสนับสนุนการเรียนรู้
4. จัดทำแผนงบประมาณ
5. แต่งตั้งผู้รับผิดชอบ

D

6. จัดหาสิ่งสนับสนุนการเรียนรู้
7. ติดตั้งและให้บริการ

C

8. ประเมินความพึงพอใจ

A

9. ประชุมเพื่อสรุปผลตามประเด็นปัญหาที่พบและปรับปรุงแก้ไขตามข้อเสนอแนะของผู้ใช้บริการ
10. ประชุมกับสถาบันอื่นเพื่อเปรียบเทียบ และแลกเปลี่ยนเรียนรู้
11. สรุปประเมินผลการประชุมกับสถาบันอื่นๆ เพื่อจัดทำข้อเสนอแนะ
12. นำข้อเสนอแนะกลับไปมาทบทวนการดำเนินงาน

ตัวบ่งชี้ที่ ๖.๑ ระบบและกลไกการจัดหาสิ่งสนับสนุนการเรียนรู้

ระบบ	กลไก		
	ระยะเวลา	ผู้รับผิดชอบ	หลักฐานเอกสารที่เกี่ยวข้อง
1. ทบทวนการดำเนินงานของแต่ละหลักสูตร 2. สืบหาความต้องการสิ่งสนับสนุนการเรียนรู้และสรุปผล 3. ประชุมวางแผนเตรียมสิ่งสนับสนุนการเรียนรู้ 4. จัดทำแผนงบประมาณ 5. แต่งตั้งผู้รับผิดชอบ	ทุกปีการศึกษา	ผู้ที่เกี่ยวข้อง	<ul style="list-style-type: none"> ● แบบสำรวจความต้องการ ● รายงานนำการประชุม ● แบบเสนอของงบประมาณ ● คำสั่งแต่งตั้ง
6. จัดหาสิ่งสนับสนุนการเรียนรู้ 7. ติดตั้งและให้บริการ	ทุกปีการศึกษา	หลักสูตรร่วมกับคณะและมหาวิทยาลัย	โครงการจัดซื้อวัสดุและครุภัณฑ์
8. ประเมินความพึงพอใจ	ทุกปีการศึกษา	ผู้ที่เกี่ยวข้อง	รายงานผลการประเมิน
9. ประชุมเพื่อสรุปผลตามประเด็นปัญหาที่พบและปรับปรุงแก้ไขตามข้อเสนอแนะของผู้ใช้บริการ 10. ประชุมกับสถาบันอื่นเพื่อเปรียบเทียบ และแลกเปลี่ยนเรียนรู้ 11. สรุปประเมินผลการประชุมกับสถาบันอื่นๆ เพื่อจัดทำข้อเสนอแนะ 12. นำข้อเสนอแนะกลับไปมาทบทวนการดำเนินงาน			<ul style="list-style-type: none"> ● รายงานการประชุม ● เอกสารที่มีการนำผลประเมินไปปรับปรุง